



Maison de la Nature  
CPIE Vallée de l'Ognon  
6 Rue du Moulin  
70150 BRUSSEY

# Accueil de Loisirs Été 2025



du 7 au 11 juillet  
du 15 au 18 juillet

À Brussey, la Maison de la nature est le lieu idéal pour observer, explorer et découvrir la nature qui nous entoure.

Elle dispose d'un terrain de 12 ha contenant une prairie, un verger, un arboretum, des mares pédagogiques, et d'une salle d'activité avec vue sur la rivière Ognon.

La Maison de la nature vous propose son accueil de loisirs pour les 6-12 ans.

Tous les jours, des activités nature et des jeux sont proposés aux enfants suivant le thème de la semaine.

Pour répondre au mieux aux attentes des enfants, le programme est adapté avec eux en début de semaine.

## Encadrement

Les animateurs du CPIE sont des professionnels, praticiens de terrain, prêts à faire partager à vos enfants leur passion de l'environnement.





# PROGRAMME

## Semaine 1 Un voyage hors du temps



Il y a bien longtemps, dans la contrée de Brussey, des tribus vivaient le long de la rivière. Elles avaient soif d'aventures dans la nature ! Plonge dans le passé pour découvrir les richesses et la magie de ce lieu

- Fouilles : petites bêtes du sol et aquatiques
- Construction de hutte
- Pistage des mammifères
- Cuisine sauvage
- Baume aux plantes
- Fabrications d'outils et de jeux
- Peintures végétales ; tatakizomé ; poterie
- Défis des bipèdes



et pleins  
d'autres  
jeux ....

## Semaine 2 Les vrais p'eaukémions

Oui, ils vivent ici, à la Maison de la nature !!!  
À toi de les chercher, de trouver et connaître leurs super pouvoirs.  
Rejoins-nous pour mener l'enquête, partir à leur découverte et mieux connaître leur environnement...

- Création d'un pokedex naturaliste
- Découverte des créatures aquatiques et de leurs évolutions
- Affût pour surprendre LE p'eaukémon rare
- Création d'un petit reportage animalier





## EN PRATIQUE

**Pour des enfants âgés de 6 à 12 ans**  
**Inscription à la semaine**

### Horaires

- 8h30 à 9h : accueil échelonné
- 9h -17h : activités et repas
- 17h à 17h30 : départ échelonné
- Repas du midi tiré du sac (à prévoir)
- Goûter fourni par nos soins

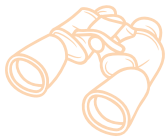


**Tarifs** selon le quotient familial CAF :

- semaine 1 - du 7 au 11 juillet : de 100 à 120 €
- semaine 2 - du 15 au 18 juillet : de 80 à 96 €
- + adhésion 2025 à l'association obligatoire : 10 €

### Pré-inscription

- [ldagonaux@cpie-brussey.com](mailto:ldagonaux@cpie-brussey.com)



## RENSEIGNEMENTS

Maison de la Nature  
CPIE de la Vallée de l'Ognon  
6 rue du moulin - 70150 Brussey  
Tél : 03 84 31 75 49  
[ldagonaux@cpie-brussey.com](mailto:ldagonaux@cpie-brussey.com)